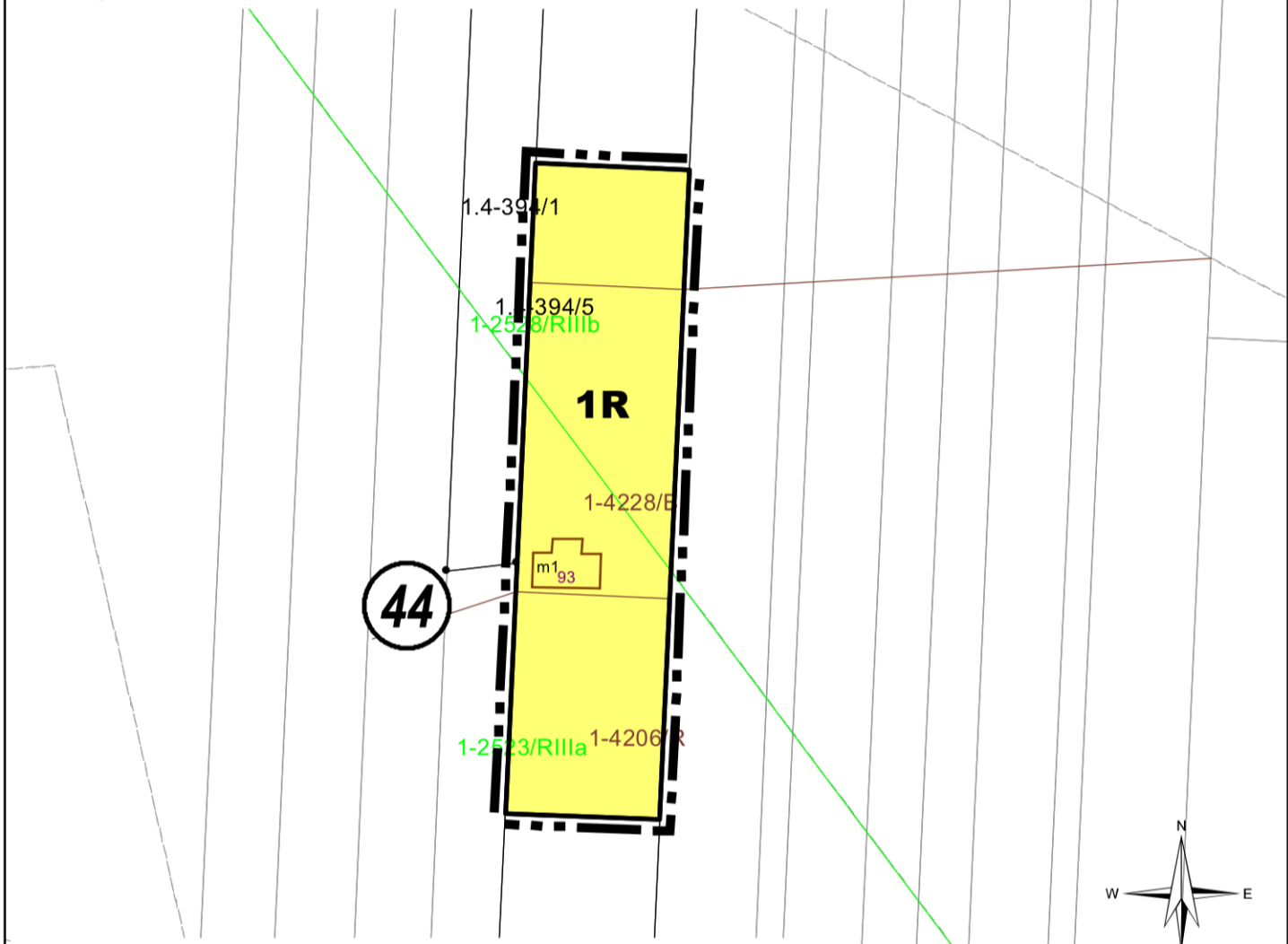


GMINA SUŁÓW
MIEJSCOWY PLAN ZAGOSPODAROWANIA PRZESTRZENNEGO
DLA FRAGMENTÓW OBRĘBÓW: DESZKOWICE I, DESZKOWICE II,
KULIKÓW, KOLONIA ROZŁOPY, MICHAŁÓW, MICHAŁÓW PGR,
ROZŁOPY, SUŁOWIEC, SUŁÓW, SUŁÓWEK, TWORYCZÓW I ŻREBCE

Załącznik Nr 33 do uchwały Nr XLV/281/2022
Rady Gminy Sułów
z dnia 16 grudnia 2022 r.

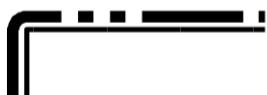
RYSUNEK PLANU MIEJSCOWEGO NR 33

OBRĘB DESZKOWICE II - OBSZAR NR 44

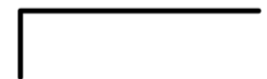


LEGENDA

OZNACZENIA OBOWIĄZUJĄCE



GRANICA OBSZARU OBJĘTEGO
PLANEM MIEJSCOWYM WRAZ
Z TOWARZYSZĄCĄ JEJ LINIĄ
ROZGRANICZAJĄCĄ



LINIA ROZGRANICZAJĄCA

1R

SYMBOL TERENU



NUMER OBSZARU PLANU MIEJSCOWEGO

SYMBOL PRZEZNACZENIA



TEREN DLA UŻYTKOWANIA ROLNICZEGO

PEŁNE OBJAŚNIENIA OZNACZEŃ GRAFICZNYCH ZAWARTE SĄ W CZĘŚCI
TEKSTOWEJ PLANU MIEJSCOWEGO

skala 1: 1000



WYRYS ZE STUDIUM UWARUNKWAŃ
I KIERUNKÓW ZAGOSPODAROWANIA
PRZESTRZENNEGO GMINY SUŁÓW
UCHWAŁA NR XLIV/270/2022
Z DNIA 25 LISTOPADA 2022 r.



GRANICA PLANU MIEJSCOWEGO